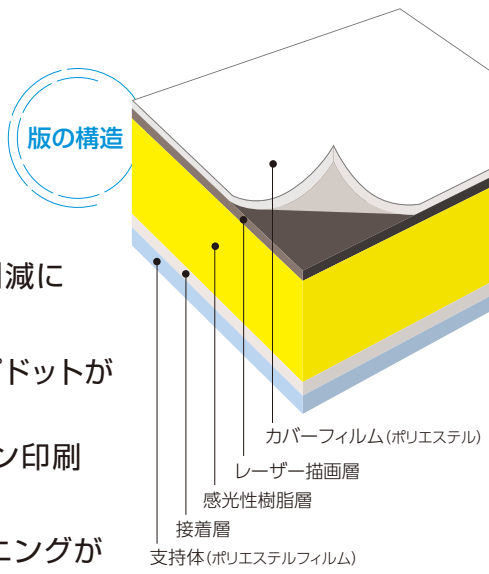
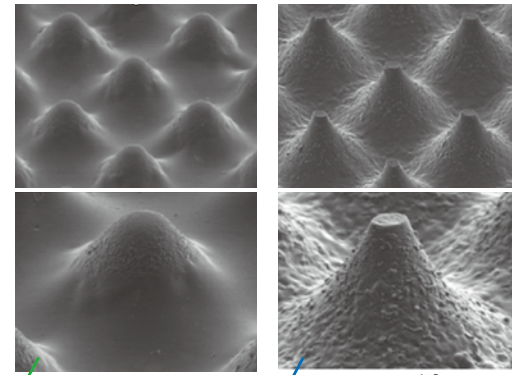
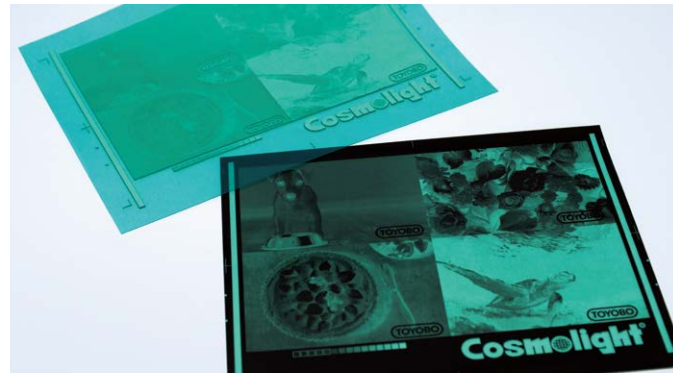


コスモライト CTPの特長

1. 水現像可能で溶剤を使用しないため、作業環境をクリーンに保ちます。
2. 製版が1時間以内に完了するため、生産コストの削減に貢献します。
3. 独自のLAMS技術により、高精度のフラットトップドットが再現します。
これにより印刷時のドットゲインを防ぎ、ロングラン印刷でも安定した印刷品位を実現します。
4. 各種スクリーニングシステム、マイクロセルパターニングが使用可能で、印刷品位の向上に寄与します。

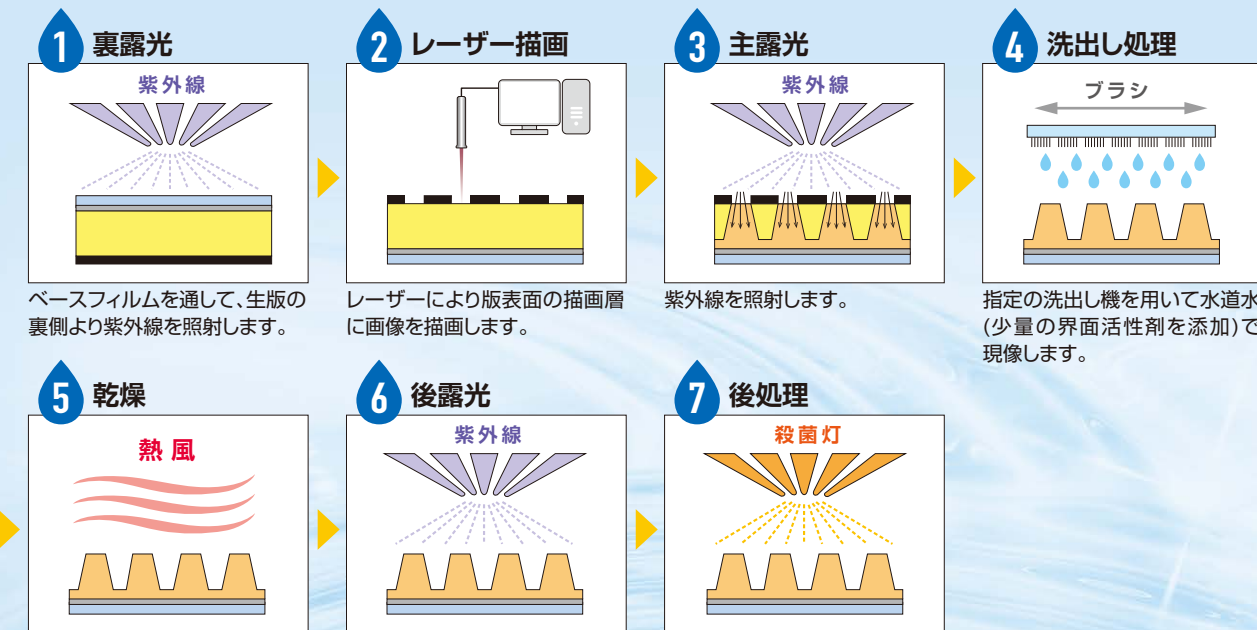


フラットトップドット



コスモライトの製版方法

水道水(界面活性剤を添加した40℃の温水)で現像できます。
また、水現像なので有害な炭化水素系溶剤から解放され、作業環境を改善できます。



ベースフィルムを通して、生版の裏側より紫外線を照射します。
レーザーにより版表面の描画層に画像を描画します。
紫外線を照射します。
指定の洗出し機を用いて水道水(少量の界面活性剤を添加)で現像します。
熱風
レリーフの硬化を完了させるため、再び紫外線を照射します。
レリーフの粘着を抑えるため殺菌灯を照射します。

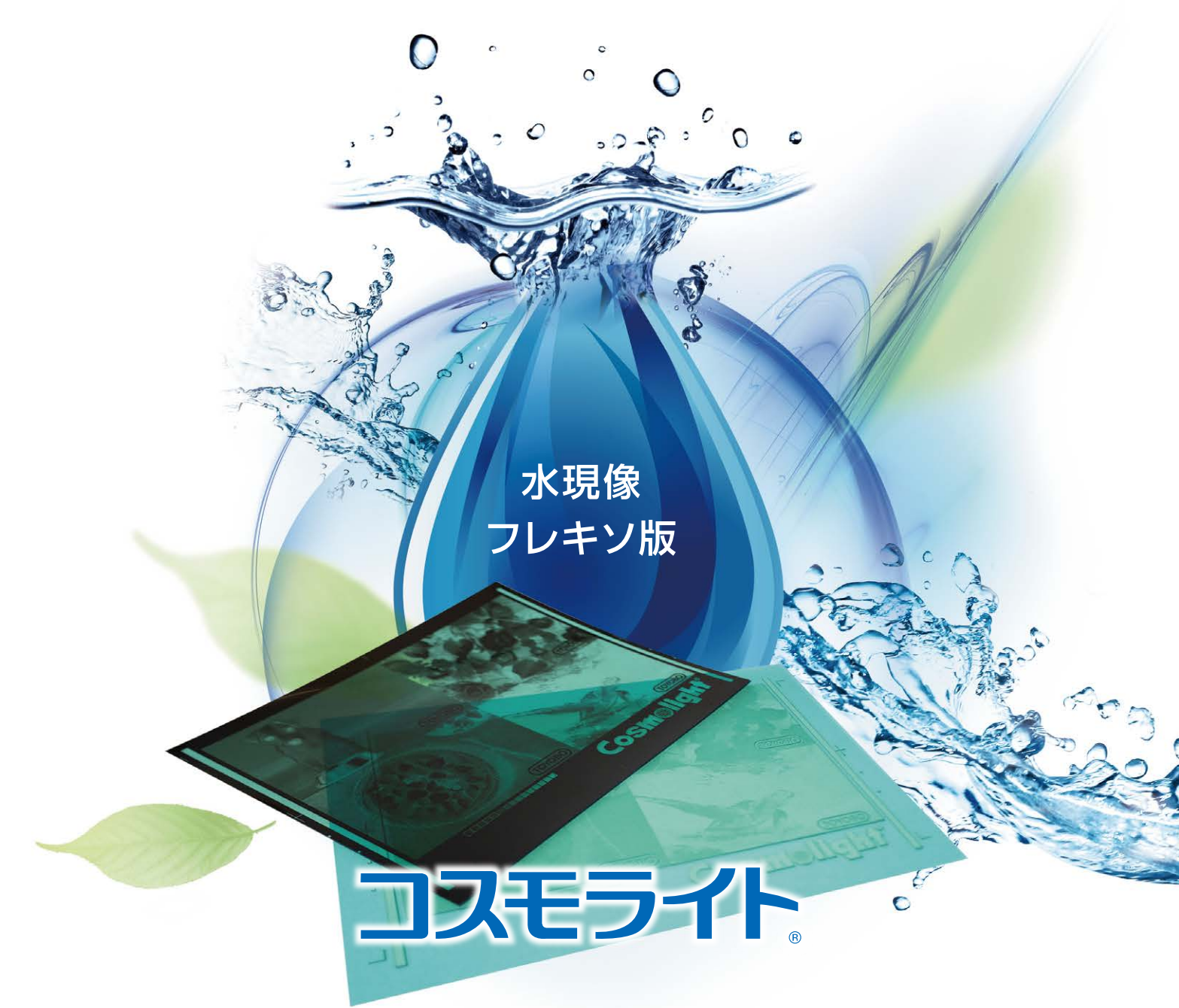
*現像液の取扱いは地域の規制に従ってください。(詳しくはSDSをご参照ください。)

TOYOBO 東洋紡エムシー株式会社

光機能材料営業セクション
〒530-0001 大阪市北区梅田1-13-1
大阪梅田ツインタワーズ・サウス
T.06-6348-3059 F.06-6348-3099
<https://www.toyobo-mc.jp/products/#section12>



全ての製品は国際品質規格「ISO 9001」に基づく品質システムで生産しています。
2026.05.30 (MHS26036)



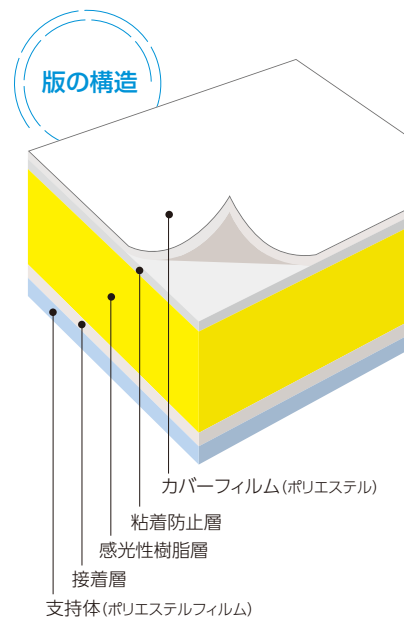
東洋紡エムシー株式会社

The environmentally friendly way to process flexo plates

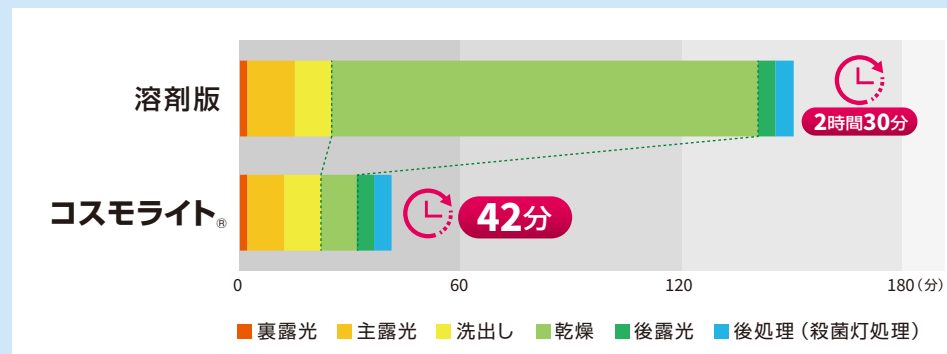
「コスモライト[®]」は、水現像のパイオニアである当社が水現像樹脂凸版「プリンタイト[®]」で培った樹脂技術を応用して開発しました。現像に有機溶剤を使用しないので作業環境を快適にし、地球環境への負荷を軽減します。水現像と水性インキ耐性という相反する特性を両立させ、さらにUVインキ・溶剤インキにもお使いいただけます。

コスモライトの特長

- 水道水（界面活性剤*を添付した40℃の温水）で現像できます。有害な炭化水素系溶剤や強アルカリ剤が不要で、作業環境を改善します。*市販の食器洗い洗剤が使用可能です
- 製版が1時間以内に完了するため、生産コストの削減に貢献します。
- 優れた画像再現性とインキ転移性を両立し、高品位な印刷物が得られます。
- 耐摩耗性、耐候性、インキ耐性に優れ、溶剤インキ、UVインキ、水性インキ、アルコールインキが使用可能です。
- 水性ニスやUVニスの版としても、塗工性、耐刷性に優れています。
- 版厚精度に優れ、軽い印圧で印刷できます。



製版時間の短縮



コスモライト[®]の銘柄、用途一覧表

		版厚 (mm)	版硬度 (シヨアA)	網点再現性	最小細線 (μm)	最小独立点 (μm)	標準サイズ (mm)	用途							
								タグ印刷	封筒印刷	カートン印刷	シール・ラベル印刷		軟包装印刷	コーティング	
											紙	フィルム		水性ニス	UVニス
CTP	QZ	1.14	81	200lpi 1~95%	20	100	635×762 900×1200 1067×1524								
		1.70	74	200lpi 1~95%	20	100									
	QH	0.95	83	175lpi 1~95%	40	150									
		1.14	81	175lpi 1~95%	40	150									
	QS	1.70	76	175lpi 1~95%	40	150									
		1.14	77	175lpi 1~95%	30	100									
		1.70	71	175lpi 1~95%	30	100									
	QT	2.54	65	175lpi 1~95%	30	100									
2.84		64	175lpi 1~95%	30	100										
1.70		71	150lpi 2~95%	30	200										
アナログ	NZ	1.14	81	175lpi 1~95%	30	100	457×610 610×762 762×1016								
		1.70	74	175lpi 1~95%	30	100									
	NH	0.95	83	175lpi 1~95%	40	100									
		1.14	81	175lpi 1~95%	40	100									
	NS	1.70	76	175lpi 1~95%	40	100									
		1.14	77	175lpi 1~95%	30	100									
		1.70	71	175lpi 1~95%	30	100									
	NTE	2.54	65	175lpi 1~95%	30	100									
2.84		64	175lpi 1~95%	30	100										
		1.70	71	150lpi 2~95%	30	200									

※カタログに記載の数値は代表値です。