

TOYOBO

東洋紡エムシー株式会社

NETIS登録 No.KT-160154-VR

「接合部・固定部を適正に処理する防草用エクーレ・オーダスを用いた雑草抑制工法」

防草シート用不織布 エクーレ®

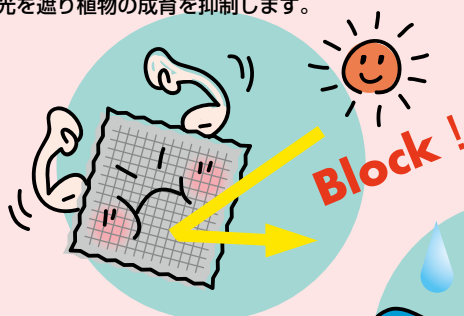
ecule®



特長

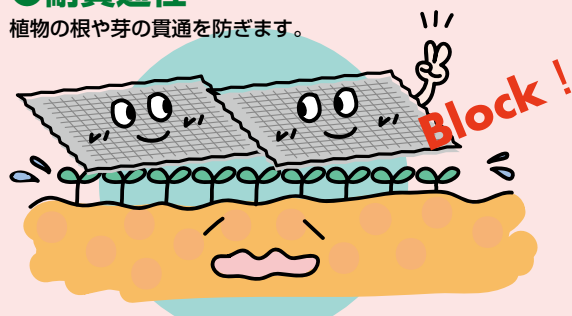
●遮光性

太陽光を遮り植物の育成を抑制します。



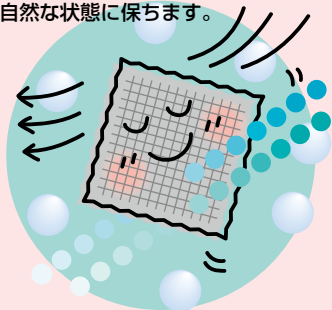
●耐貫通性

植物の根や芽の貫通を防ぎます。



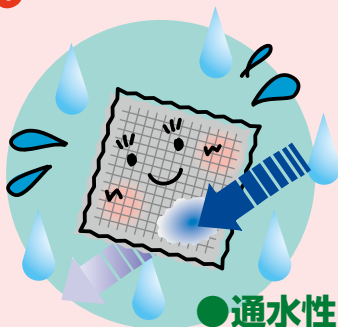
●通気性

空気や水を通すことで、
土壌を自然な状態に保ちます。



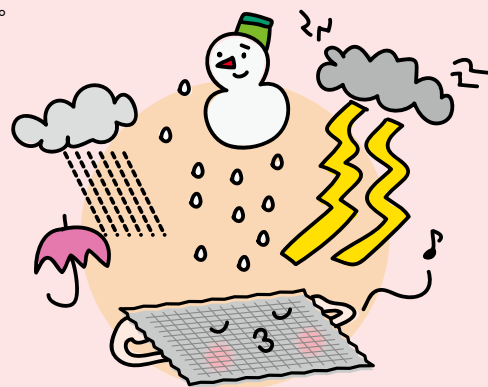
●通水性

多孔質なので水を通します。



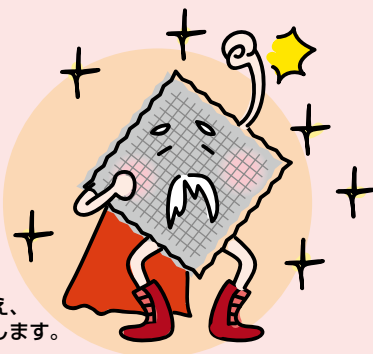
●耐候性

自然環境の変化にさらされても、
シート本来の性質を発揮します。



●耐久性

長期間の敷設にも耐え、
シートの性能を維持します。



〈耐用年数(目安)〉

施工条件	W8A71AD(G)	VEG-301 (VEB-301)
暴露	5年程度	10年程度
砂利下	半永久	半永久

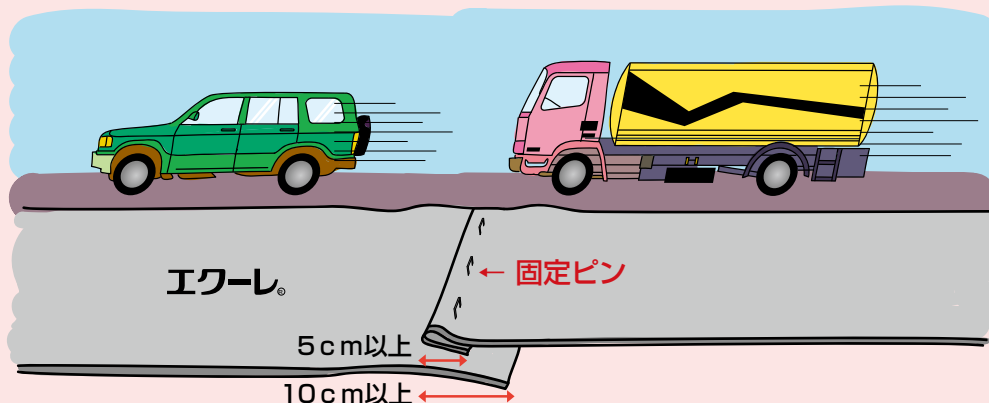
※1 耐用年数は促進試験データ並びに過去の実績に基づくものであり、保証値ではありません。

※2 現場の環境や状況で、耐用年数は変わります。

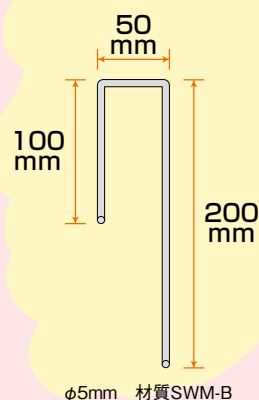
本商品は腐食に強く、経年劣化しにくい
ポリエステル繊維で構成されています。

施工上の留意点

シートとシートの重ねはオーバーラップ10cm以上としてください



▼固定ピン規格



接合は指定の防草用テープ (FT207:緑、ODB-T:黒) を使用してください。
使用の際、土砂、ホコリ等をできるだけ除去し、シートが濡れている場合は施工を避けてください。

防草シート用不織布

エコーレ®

スパンボンド不織布の利点を最大限に発揮。

多彩な特性を持つ

防草シート用不織布 エコーレ®

施工例



物性・規格・サンプル

W8A71AD (G)

重さ (g/m ²)	165
厚さ (mm)	0.45
引張強度 (N/5cm)	
タテ	327
ヨコ	206
伸び率 (%)	
タテ	19
ヨコ	19
透水係数 (cm/sec)	1×10^{-3} 以上
遮光率 (%)	99.0
ロール幅、ロール長	1mまたは2m幅×100m巻

VEG-301 (VEB-301)

重さ (g/m ²)	300
厚さ (mm)	1.0
引張強度 (N/5cm)	
タテ	858
ヨコ	700
伸び率 (%)	
タテ	30
ヨコ	30
透水係数 (cm/sec)	1×10^{-2} 以上
遮光率 (%)	99.9
ロール幅、ロール長	1mまたは2m幅×100m巻

【副資材】

・防草用テープ ODB-T (FT-207)

ロール幅、ロール長 75mm幅(or100mm幅)×20m巻

・釘カバー用テープ

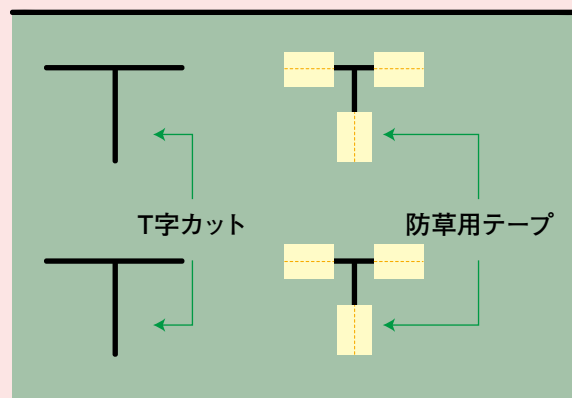
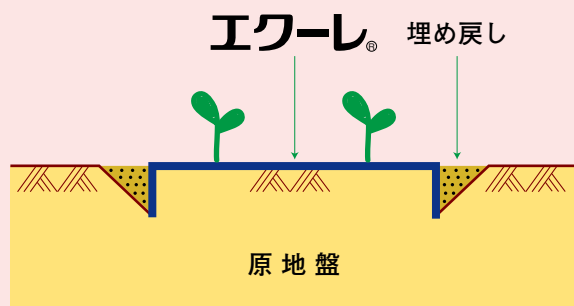
ロール幅、ロール長 100mm×100mm角 ハーフカット20m巻

・固定ピン PIN100-200

幅50mm×長さ100-200mm、400本/箱

※上記の物性値は標準値であり保証値ではありません。

施工断面（例）



TOYOBO 東洋紡エムシー株式会社

スパンボンド営業ユニット

東京営業グループ

〒104-0031 東京都中央区京橋一丁目17番10号
TEL：03-6887-8858 FAX：03-6887-8838

大阪営業グループ

〒530-0001 大阪市北区梅田一丁目13番1号
大阪梅田ツインタワーズ・サウス
TEL：06-6348-3363 FAX：06-6348-3400

URL <https://www.toyobo-mc.jp>

