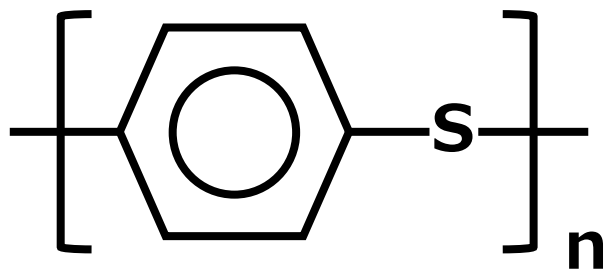


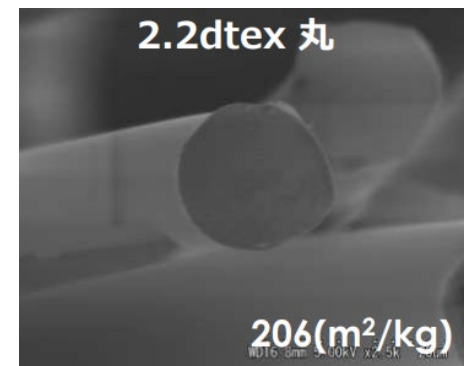
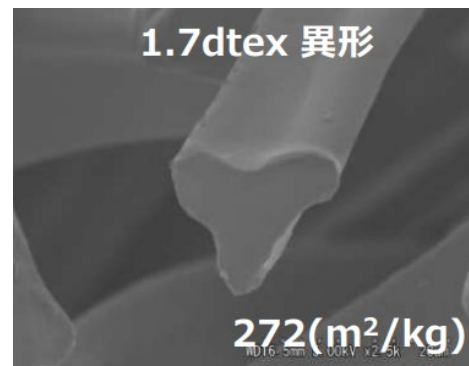
タイプ別仕様

		ステープル繊維		
タイプ		1.7T	2.2T	
断面形状		異型	丸	
繊度 (dtex)		1.7	2.2	
カット長 (mm)		64	65	51

プロコン® (PPS) : 化学式



<ポリパラフェニレンサルファイド>



注意事項

責任に関する注意事項

- ・材料は、光、高温多湿にさらされないように保管してください。変色や物性値が変わる可能性があります。
- ・東洋紡エムシーは、この材料の使用に関して一切の保証をせず、一切の責任を負いません。
- ・それぞれの用途に関して、お客様各位ご自身で適切に判断していただくようお願いします。
- ・本資料は作成日時点における弊社の正確で最新の情報を記載しております。
- ・本資料は予告なしに必要な応じ改訂させていただくことがあります。