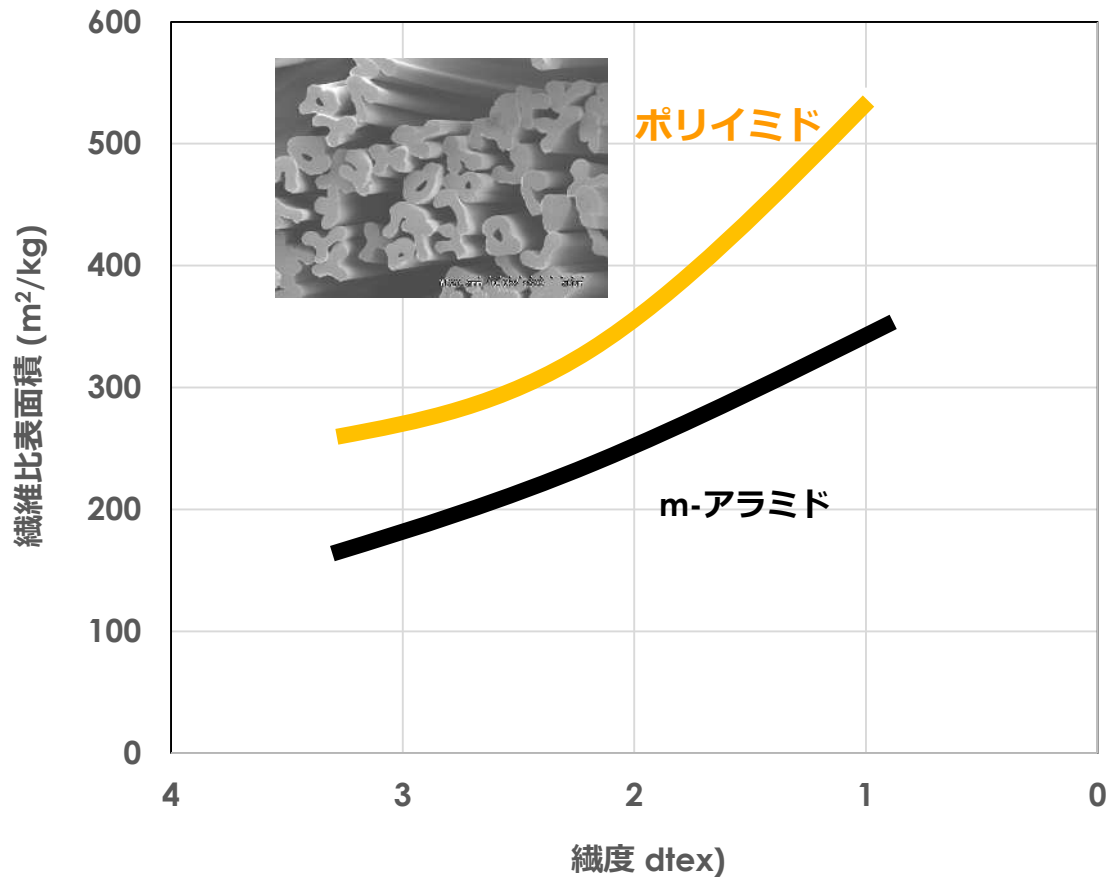


異形断面

繊維比表面積

繊維1本1本が不均一な異形断面をしています

m-アラミド繊維と比較しても、非常に大きな繊維比表面積があります



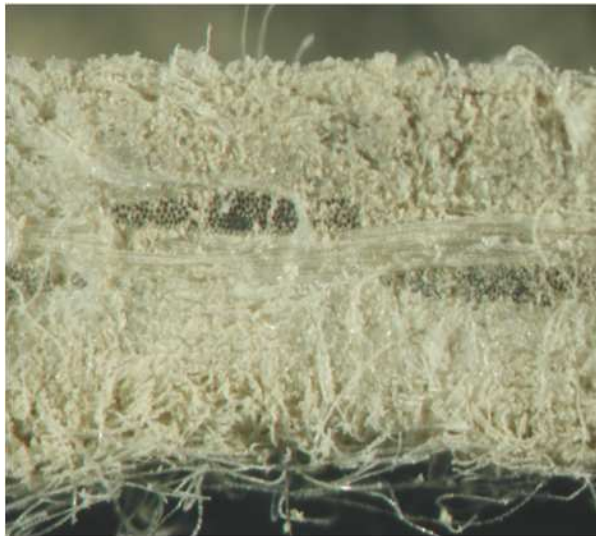
繊維ブレンド

異形ポリイミドと他繊維ブレンド

他繊維とのブレンドでも異形断面の効果により集塵性能が向上します

<セメントプラント7ヵ月使用サンプル>

- ・ポリエステル細繊維ろ布（フェルト）は、ダストが侵入し交換
- ・異形ポリイミドをろ過面のみブレンドしたろ布（フェルト）は、ダスト侵入が無く、圧損上昇もない



ポリエステル細繊維ろ布
（フェルト断面）

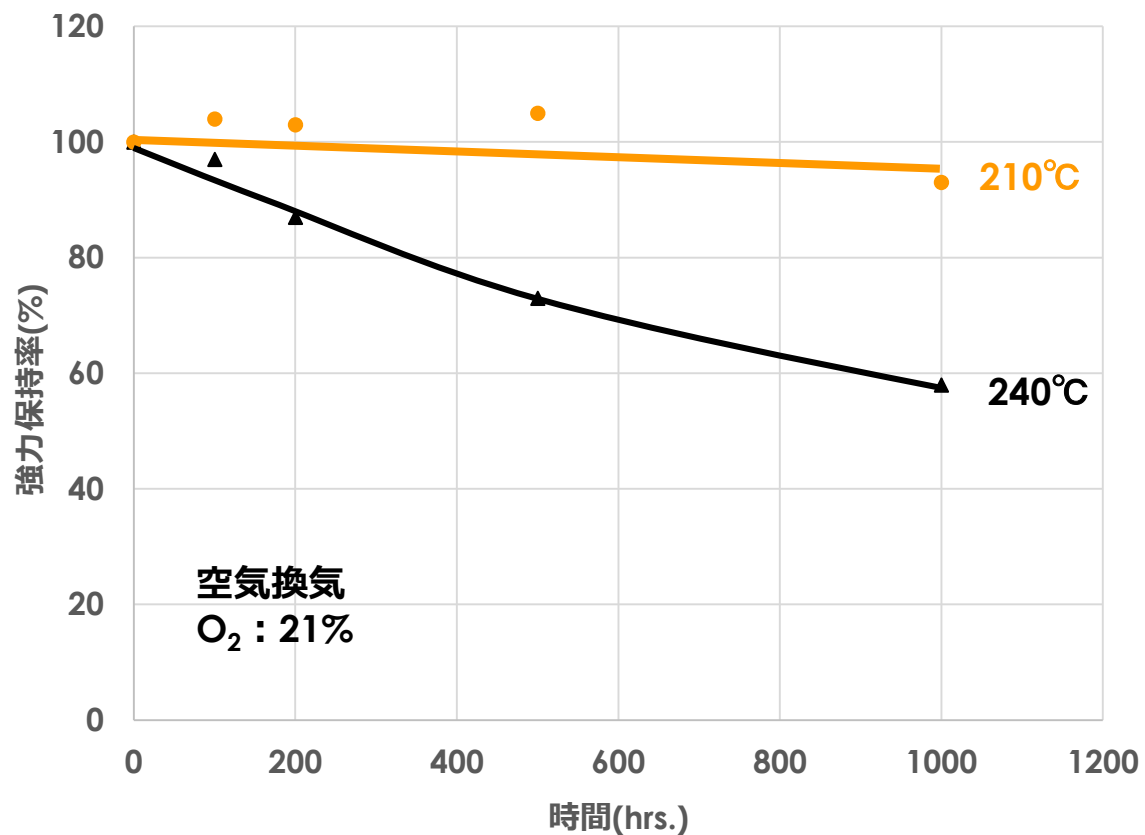


ポリエステルに异形ポリイミドをブレンドろ布
（フェルト断面）

耐熱性

ポリイミドの長期耐熱性

芳香族複素環構造のポリイミドのため、耐熱性にも優れます



難燃性

LOI値（限界酸素指数：空気中で燃え続けるのに必要な最小酸素濃度）

LOI値は38：高い難燃性を示します

融点を持たず500℃付近より分解、ガラス転移点は315℃です

