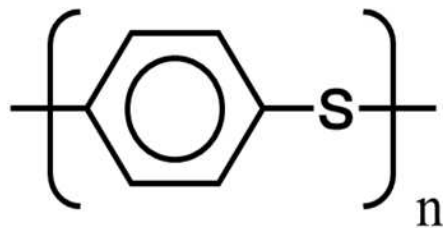


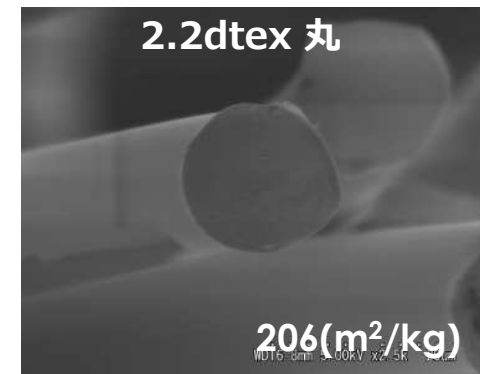
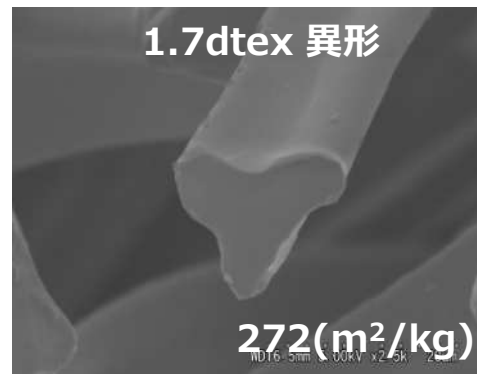
# タイプ別仕様

タイプ	ステープル繊維			フィラメント繊維	
	1.7T	2.2T		250T-60f	167T-10f
断面形状	異形	丸		丸	
織度 (dtex)	1.7	2.2		250	167
カット長 (mm)	64	65	51	—	—

プロコン® (PPS) : 化学式



<ポリパラフェニレンサルファイド>



# 注意事項

---

## 責任に関する注意事項

- ・ 材料は、光、高温多湿にさらされないように保管してください。変色や物性値が変わる可能性があります。
- ・ 東洋紡エムシーは、この材料の使用に関して一切の保証をせず、一切の責任を負いません。
- ・ それぞれの用途に関して、お客様各位ご自身で適切に判断していただくようお願いいたします。
- ・ 本資料は作成日時点における弊社の正確で最新の情報を記載しております。
- ・ 本資料は予告なしに必要な応じ改訂させていただくことがあります。