

# 特徴

---

## ハニローター® VOC濃縮装置

### 概要

自動車塗装設備等から排出される低濃度ガスを、弊社独自の前処理と高性能なゼオライトハニカムで濃縮して、経済的に燃焼処理を行います。塗装排ガスのVOC排出量削減を省エネで実現するハニローター®VOC濃縮-燃焼システムを提供します。

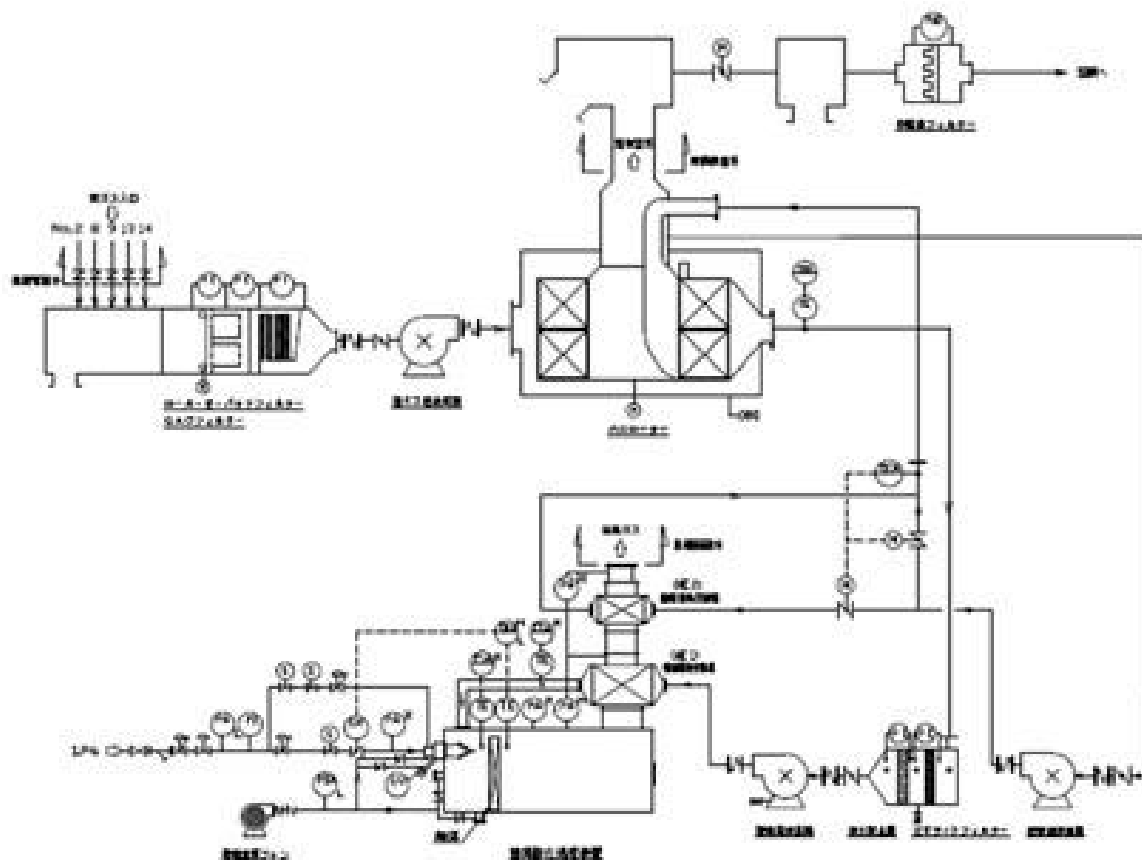
### 塗装ミスト前処理

ロールフィルターに弊社独自の材料を使用する事で、塗装ミストの捕集効率を向上させ、塗装ミスト処理に必要な前処理フィルターの交換費用を削減します。

- 高性能なゼオライトハニカムブロックを使用する事で一般的な塗装排気であれば、35倍程度の高濃縮倍率にて処理が可能となり、後段の燃焼装置の小型化を実現致します。
- 弊社独自のシリンダー型濃縮装置を採用する事で、ハニカム交換が容易となりメンテナンス性が極めて良好となります。
- 経年劣化したハニカム吸着材は、弊社の工場にて再生処理を行うことで再利用が可能な場合があります。

# 特徴

## ハニローター。 VOC濃縮装置





# ラインアップ

## 濃縮装置

処理風量 (m <sup>3</sup> /min)	VOC濃縮装置の種類	型式	寸法 (m)			概略重量 (t)
			L	W	H	T
50	ハニローター (ディスク型)	HRD50	1.8	1.3	1.4	0.8
100	ハニローター (ディスク型)	HRD100	1.9	1.6	1.8	1.0
150	ハニローター (ディスク型)	HRD150	2.5	2.0	2.1	1.5
300	ハニローター (シリンダー型)	HRD300	3.1	2.3	1.9	2.0
500	ハニローター (シリンダー型)	HRD500	3.1	2.3	2.1	3.0
1000	ハニローター (シリンダー型)	HRD1000	4.0	3.0	2.1	4.4
1,500	ハニローター (シリンダー型)	HRD1500	4.0	3.0	2.9	7.5
2,000	ハニローター (シリンダー型)	HRD2000	4.0	3.0	3.6	10.0

# ラインアップ

## 濃縮システム

	処理装置		寸法 (mm)		
	HR濃縮装置 (Nm <sup>3</sup> /min)	直接燃焼装置 (Nm <sup>3</sup> /min)	L	W	H
HR100-B6	100	6	10	1.8	1.8
HR200-B10	200	10	10	2.0	2.2
HR300-B16	300	16	10	2.6	2.7
HR600-B26	600	26	13	3.0	3.3
HR800-B40	800	40	14	3.0	4.0
HR1000-B60	1,000	60	16	3.6	4.0
HR1600-B76	1,600	76	17	4.6	4.6
HR2000-B100	2,000	100	20	7.0	6.0