

## スペックシート

銘柄名 : **SB810HF**

超低压タイプのポリアミドRO膜エレメント

## ■ 用途

- 地下水、水道水の処理等
- 濃縮、下水廃水、再生水リサイクル等
- 飲料水製造工程、純水製造工程等
- TDS 2,000 mg/L未満の原水処理

## ■ 仕様

表面積 (公称値)	40.9 m <sup>2</sup> (440 ft <sup>2</sup> )	
フィードスペーサーの厚み	28 mil	
透過水量	47.3 m <sup>3</sup> /d (12,500 GPD)	*1, *2
塩除去率 (公称値)	99.5%	*1
塩除去率 (最小値)	99.4%	*1

(\*1) 測定条件: 供給圧 1.03 MPa (150 psi), 温度 25 deg. C, 供給水濃度 1,500 mg/L as NaCl, 回収率 15%, 供給水pH 7.5 - 8.0

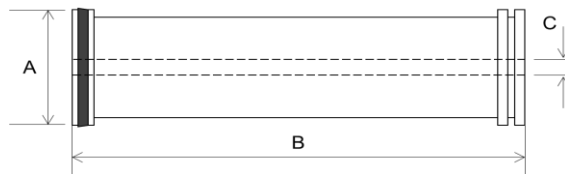
(\*2) エレメントは +/- 15%の範囲の透過水量を示します

## ■ 使用範囲

最大運転圧力	4.14 MPa (600 psi)
最高供給水温度	45 °C
最大SDI <sub>15</sub>	5
最大供給流量	17 m <sup>3</sup> /hr
供給水pH範囲	3 - 10
供給水塩素濃度	検出されないこと
最大圧力損失 (エレメントあたり)	0.1 MPa (15 psi)

## ■ エレメント寸法

A	外径	200 mm (7.9 inch)
B	長さ	1,016 mm (40 inch)
C	透過芯管径	28.6 mm (1.125 inch)



本記載事項は、事前の告知なしに変更される可能性があります。  
詳細については、マニュアルを参照するか、弊社にお問い合わせください。

東洋紡エムシー株式会社  
アクア膜営業ユニット  
電話番号 : 06-6348-3360  
メール: Membrane@toyobo-mc.jp

A6547K  
rev.2-20230823